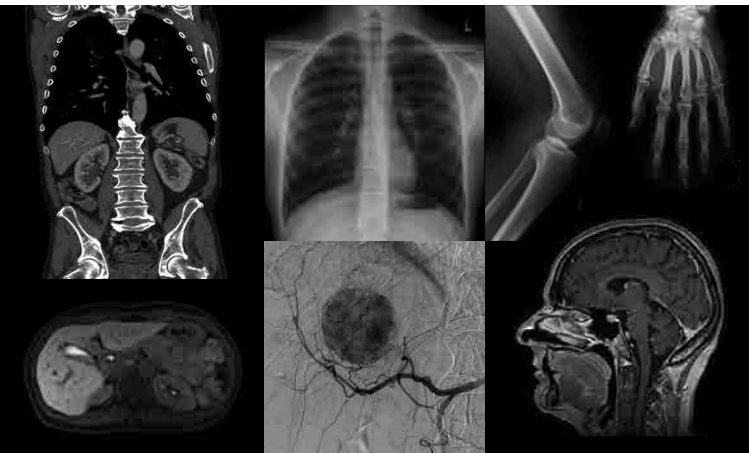


Ambulantes Gesundheitszentrum
Campus Virchow-Klinikum

Radiologie



PD Dr. med. Gero Wieners

PD Dr. med. Dr. med. univ. Katharina Erb-Eigner

Fachärzte für Radiologie

Interne Adresse: Mittelallee 3
Untergeschoss

Postadresse: Augustenburger Platz 1
13353 Berlin

Anmeldung über Fax: 030 450 550 914

Telefonische Sprechzeiten:

Montag – Freitag 08:00 – 14:00 Uhr

Telefon 030 450 550 825

Email gerlinde.hoehne@charite.de

Wir bieten folgende Leistungen an:

- Computertomographie (CT)
Ganzkörper, low-dose
- Magnetresonanztomographie (MRT)
1,5 Tesla, Ganzkörper
- Konventionelles Röntgen

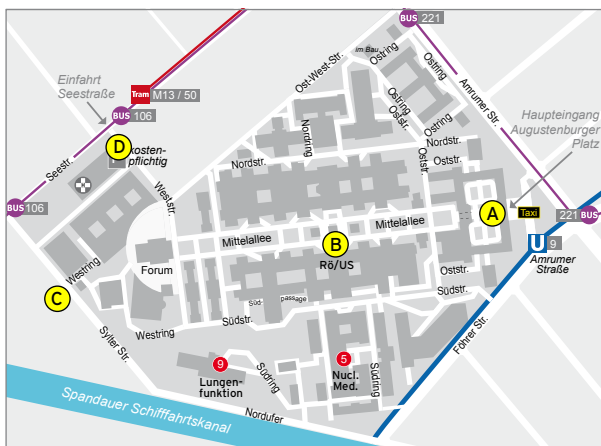
So finden Sie zu uns:

**Charité - Universitätsmedizin Berlin
Campus Virchow-Klinikum**

interne Adresse:
Mittelallee 3, Untergeschoss

Postadresse:
Augustenburger Platz 1, 13353 Berlin

- A Haupteingang Augustenburger Platz 1
- B Radiologie
Ambulantes Gesundheitszentrum, Mittelallee 3
- C Fußgänger-Eingang Sylter Straße
- D Einfahrt Seestraße 5, mit Parkhaus



Stand 11./2016

Lagepläne: © der Charité - Universitätsmedizin Berlin

Verkehrsverbindungen

U-Bahn U9 > Amrumer Straße;
Buslinien 106, 147, 221; Tram M13, 50